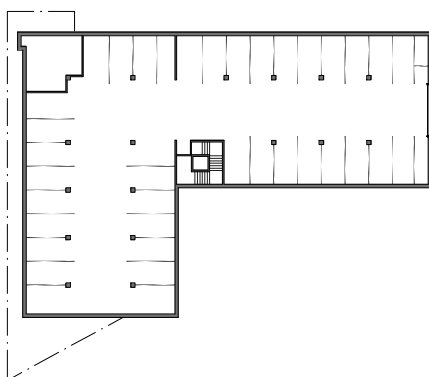
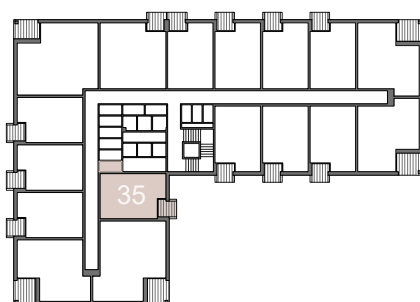


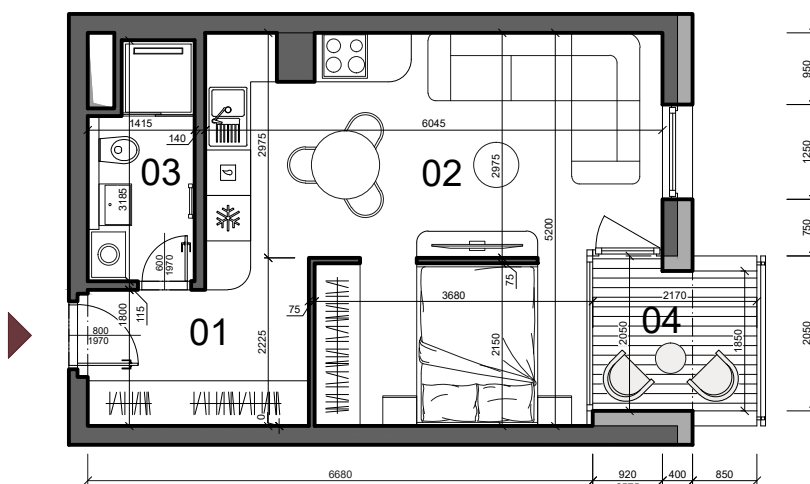
suterén



4. podlažie



pohľad južný



ČÍSLO BYTU	35
PODLAŽIE	4. Podlažie
TYP	1,5 izbový
SVETLÁ VÝŠKA BYTU	2,75 m
PLOCHA INTERIÉRU	35,53 m <sup>2</sup>
PLOCHA EXTERIÉRU	4,20 m <sup>2</sup>
<b>CELKOVÁ PLOCHA</b>	<b>42,88 m<sup>2</sup></b>

01	Chodba	5,49
02	Obývacia izba s kuchyňou	25,98
03	Kúpeľňa+WC	4,06
<b>Plocha interiéru</b>		<b>35,53 m<sup>2</sup></b>
04	Balkón	4,20
Pivnica č.35		3,15
Parkovacie miesto		vonkajšie
<b>Celková plocha</b>		<b>42,88 m<sup>2</sup></b>



Výmery miestnosti majú informatívny charakter a nezahŕňajú plochu pod priečkami. Uvedené hrubé rozmery (bez povrchovej úpravy) sú predbežné a nemusia sa zhodovať s realizačným projektom. Riešenie zariadenia je ilustračné, rozsah štandardu je popísaný v špecifikácii. Zmeny vyhradené.