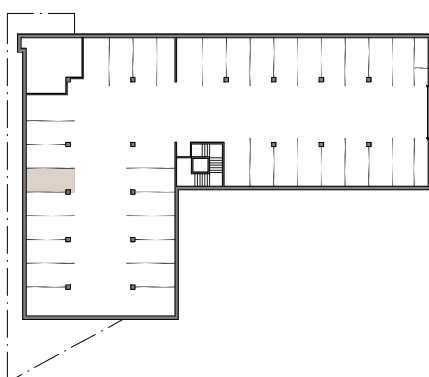
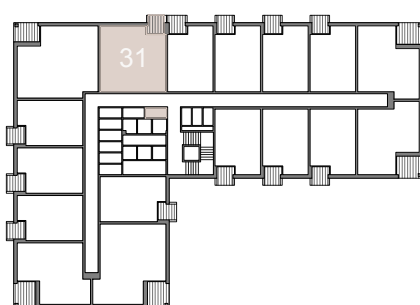


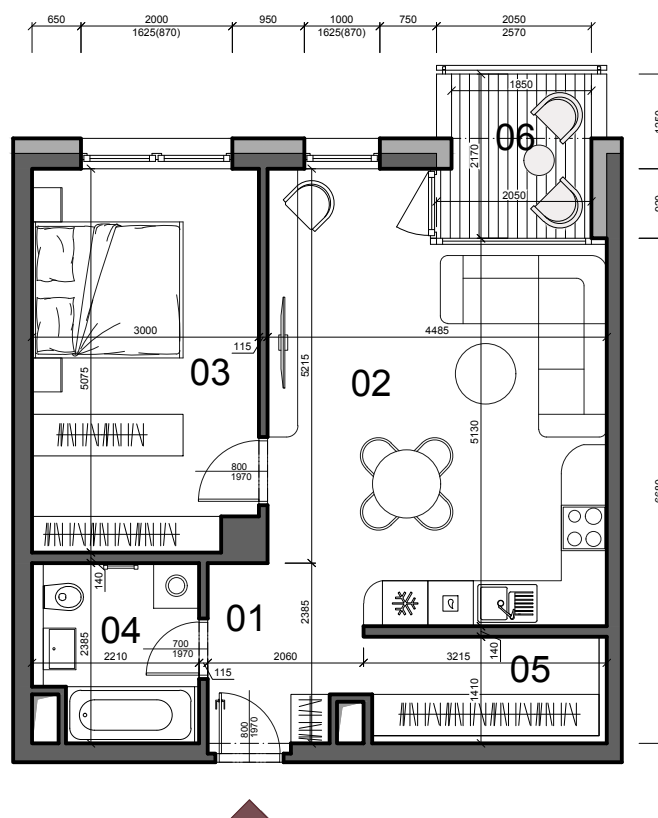
suterén



4. podlažie



pohľad východný



ČÍSLO BYTU	31
PODLAŽIE	4. Podlažie
TYP	2 izbový
SVETLÁ VÝŠKA BYTU	2,75 m
PLOCHA INTERIÉRU	53,09 m ²
PLOCHA EXTERIÉRU	53,09 m ²
CELKOVÁ PLOCHA	59,78 m²

01	Chodba	3,80
02	Obývacia izba s kuchyňou	24,91
03	Izba	14,99
04	Kúpeľňa+WC	4,93
05	Šatník	4,46
	Plocha interiéru	53,09 m²
06	Balkón	4,20
	Pivnica č. 17	2,49
	Parkovacie miesto	vnútorné - G17
	Celková plocha	59,78 m²



Výmery miestností majú informatívny charakter a nezahŕňajú plochu pod priechkami. Uvedené hrubé rozmery (bez povrchovej úpravy) sú predbežné a nemusia sa zhodovať s realizačným projektom. Riešenie zariadenia je ilustračné, rozsah štandardu je popísaný v špecifikácii. Zmeny vyhradené.