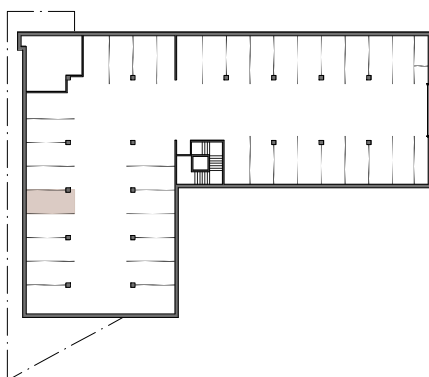
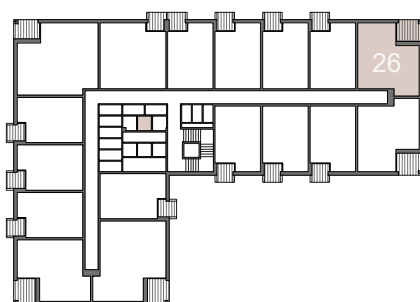


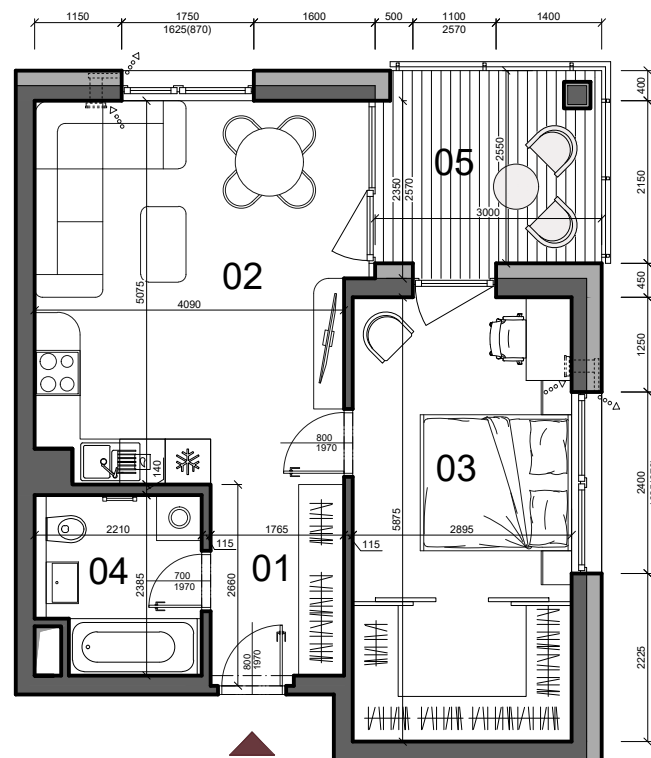
suterén



4. podlažie



pohľad východný



| | |
|-----------------------|----------------------------|
| ČÍSLO BYTU | 26 |
| PODLAŽIE | 4. Podlažie |
| TYP | 2 izbový |
| SVETLÁ VÝŠKA BYTU | 2,75 m |
| PLOCHA INTERIÉRU | 48,22 m ² |
| PLOCHA EXTERIÉRU | 7,67 m ² |
| CELKOVÁ PLOCHA | 58,64 m² |

| | | |
|-------------------------|--------------------------|----------------------------|
| 01 | Chodba | 4,70 |
| 02 | Obývacia izba s kuchyňou | 21,29 |
| 03 | Izba | 17,30 |
| 04 | Kúpeľňa+WC | 4,93 |
| Plocha interiéru | | 48,22 m² |
| 05 | Balkón | 7,67 |
| | Pivnica č.26 | 2,75 |
| | Parkovacie miesto | vnútorné - G26 |
| Celková plocha | | 58,64 m² |



Výmery miestností majú informatívny charakter a nezahŕňajú plochu pod priechkami. Uvedené hrubé rozmery (bez povrchovej úpravy) sú predbežné a nemusia sa zhodovať s realizačným projektom. Riešenie zariadenia je ilustračné, rozsah štandardu je popísaný v špecifikácii. Zmeny vyhradené.