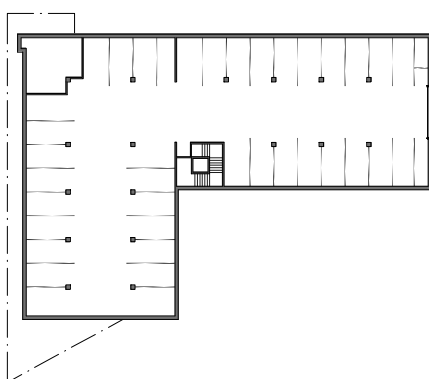
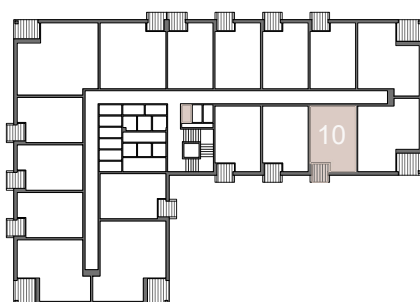


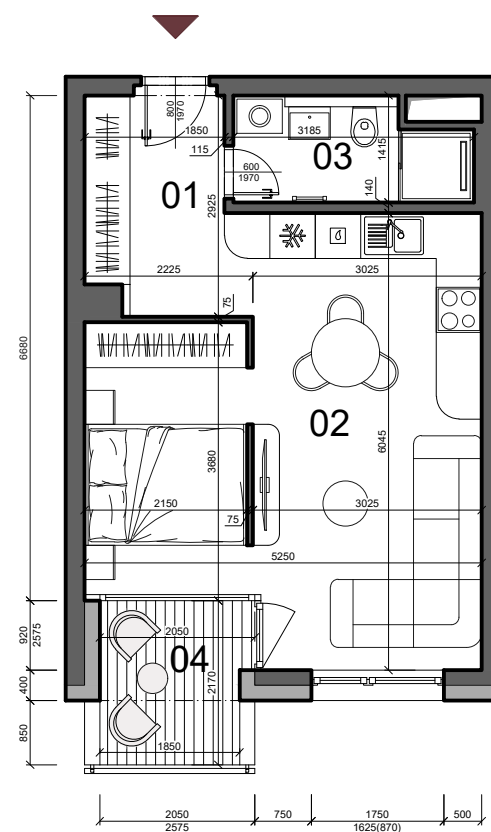
suterén



3.podlažie



pohľad západný



| | |
|-----------------------|----------------------------|
| ČÍSLO BYTU | 10 |
| PODLAŽIE | 3.Podlažie |
| TYP | 1,5 izbový |
| SVETLÁ VÝŠKA BYTU | 2,75 m |
| PLOCHA INTERIÉRU | 36,02 m ² |
| PLOCHA EXTERIÉRU | 4,20 m ² |
| CELKOVÁ PLOCHA | 42,55 m² |

| | | |
|-------------------------|--------------------------|----------------------------|
| 01 | Chodba | 5,43 |
| 02 | Obývacia izba s kuchyňou | 26,54 |
| 03 | Kúpeľňa+WC | 4,06 |
| Plocha interiéru | | 36,02 m² |
| 04 | Balkón | 4,20 |
| | Pivnica č.10 | 2,33 |
| | Parkovacie miesto | vonkajšie |
| Celková plocha | | 42,55 m² |



Výmery miestnosti majú informatívny charakter a nezahŕňajú plochu pod priečkami. Uvedené hrubé rozmery (bez povrchovej úpravy) sú predbežné a nemusia sa zhodovať s realizačným projektom. Riešenie zariadenia je ilustračné, rozsah štandardu je popísaný v špecifikácii. Zmeny vyhradené.